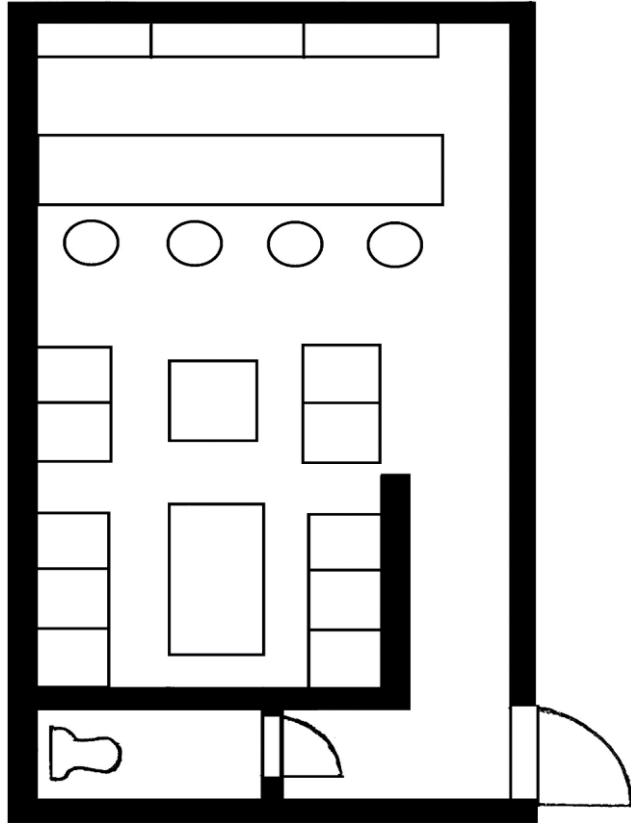


# 7. 賃貸物件（事業用）

社内管理項目		物件番号	
--------	--	------	--

## リベラルプラザ

- ★石橋阪大前駅 徒歩2分!
- ★スナック・ラウンジ店舗!



◎概略図につき現況が異なる場合は現況を優先して下さい。

物件種目	店舗一部							
賃料	総額	8.25	万円	うち消費税	0.75	万円		
管理費	0	円	共益費	0	円			
その他月額								
敷金	1	ヶ月	礼金	3	ヶ月	保証金	なし	
解約引								
家賃保証	加入要 興和アシスト株式会社：賃料総額の80%（更新無し）							
その他一時金								
契約期間	2		年	更新料		建物賃貸借区分(期間)	( )	
所在地	池田市石橋2丁目15番30号 リベラルプラザ3-J							
交通	阪急宝塚線		石橋阪大前		駅	徒歩	2分	
	バス		分		停	徒歩	分	
間取り			築年月	昭和61年5月				
建物面積	約20		㎡	土地面積	㎡			
建物構造	鉄骨造		総戸数	14				
所在階	3		階	地上階	3	階	地下階	
接道状況	種別	公道	位置指定	接面	m	方向	幅員	m
設備・条件	プロパンガス,電気,上水道,下水道,トイレ専用							
駐車場有無	無		駐車場月額	円				
都市計画	市街化区域		地目					
用途地域			借地権種類					
家財保険加入	44,500		円 / 2	年	保険会社	宅建ファミリー共済		
現況	空家		引渡時期	相談				
備考	◎鍵は当社に有ります。 ◎管理費、ゴミ処分代(生ゴミのみ)含む ◎現況優先、什器備品は残置物扱いとなります。							

## eプラザオーク不動産株式会社

TEL 072-761-8675

FAX 072-762-0414

宅建免許 大阪府知事免許(2)第58204号  
保証協会 (公社)全国宅地建物取引業保証協会  
所属協会 (一社)大阪府宅地建物取引業協会 北摂支部

Email eplaza-oak@apricot.ocn.ne.jp  
H P http://eplaza-oak.com  
所在地 563-0032 池田市石橋2-18-2  
野玉坂会館1階

取引態様	専任	担当者	特記事項
広告		岸本	《必要書類》(契約者) 住民票・身分証明書 (連帯保証人) 印鑑証明書 (仲介業者) 重要事項説明書写し 申込時、身分証明書(運転免許証裏表のコピー等)をご提出下さい。 ◎現況での引渡しとなります
報酬		取引士	
		岸本	